

画像表示ソフトウェア SYNOS IMAGE VIEWER

当社検出器用画像表示ソフトウェア。画像強調の他、簡易的な輝度解析機能を搭載。

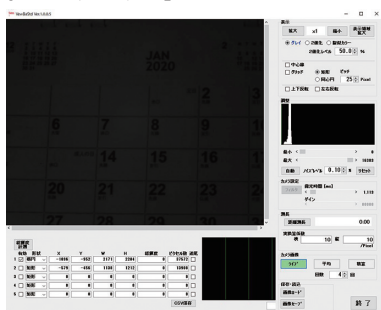
画像表示ソフトウェア Synos Image Viewer は、当社の各種検出器用の画像ビューソフトウェアです。PC にインストールするだけで、当社の各種検出器画像を簡単に表示できます。Synos Image Viewer は画像表示・改善機能に加えて、簡単な輝度解析機能を有しています。



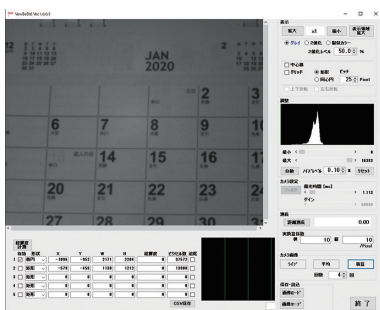
【Synos Image Viewer の主な機能】

- 画像表示機能
 - ・ライブ表示、画像平均、画像積算、ノーマル画像、2 値化画像、疑似カラー表示
 - ・画像強調処理機能（ヒストグラムストレッチ、自動コントラスト強調）
 - ・グリッドの表示
 - ・マニュアル測長機能
- 簡易輝度解析機能
 - ・カーソル内総輝度計測機能、総輝度時間変動測定機能
- 画像保存
 - ・画像の保存、読み

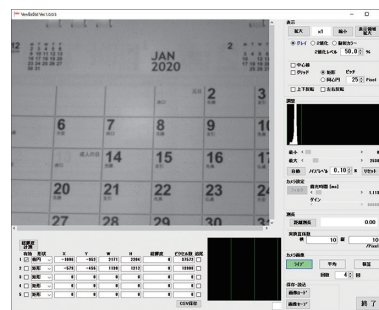
【画像強調処理機能】



●ライブ画像（処理無）
(InGaAs 高感度近赤外検出器 ISA041H2)

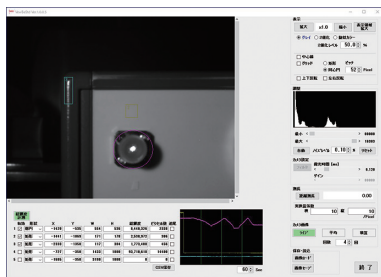


●積算画像
(InGaAs 高感度近赤外検出器 ISA041H2)



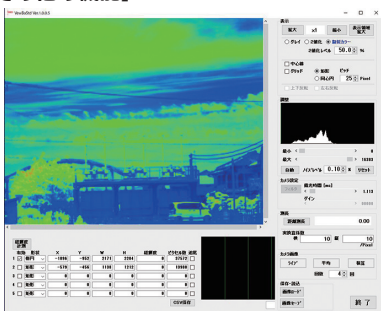
●エンハンス画像（ヒストグラムストレッチ処理）
(InGaAs 高感度近赤外検出器 ISA041H2)

【カーソル内総輝度計測機能】

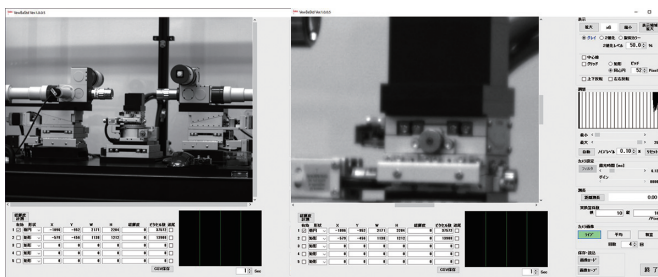


画面内に計測用カーソルを設定、カーソル内の総輝度量を簡易的に計測する機能です。円形又は矩形の計測カーソルを最大 5 カ所設定できます。計測結果表示ウィンドウには、各設定カーソルの位置、大きさ、カーソル内の総輝度カウント数、カーソルの総ピクセル数が表示されます。データは csv 形式で書き出すことができます。さらに、計測結果表示ウィンドウの右側には、各設定カーソル内の総輝度カウント数の時間変化が表示されます。光ファイバ調芯時のパワーモニタや、サンプルからの発光の時間変動をモニタ等に応用することができます。

【その他の機能】



●疑似カラー表示



●デジタルズーム

【必要システム要件】

- 対応 OS :
 - Microsoft Windows 11 Professional 64bit
 - Microsoft Windows 10 Professional 64bit
- 対応ハードウェア :
 - CPU : Intel (R) 社製 CPU を搭載していること
 - CPU 性能 : Intel (R) Core (TM) i5 以上を推奨
 - メモリ : 8GB 以上 (16GB を推奨)
 - USB ポート : USB3.0 ポート (USB3.0 対応検出器接続時)
 - LAN : Gigabit Ethernet (1000Base-T) ・ジャンボフレーム対応 LAN ポート (Gigabit Ethernet 対応検出器接続時)

【対応検出器】

- InGaAs SWIR 検出器 ISA041 シリーズ各種検出器
 - ISA041VH (640×512 画素タイプ)
 - ISA041H2 (320×256 画素タイプ)
 - ISA041HRA (1280×1040 画素タイプ)
 - ISA041HRVA (640×512 画素タイプ)
 - ISA041M (100×100 画素タイプ)
- CMOS 検出器
 - 高精度 CMOS 検出器 ISA071 ・ ISA071GL
- CCD 検出器
 - 高精度デジタル CCD 検出器 ISA011 (製造中止)